

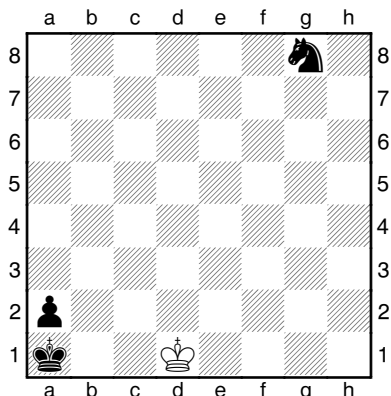
Lezione 21

Esercizi sui finali di re e pedone(i)

Fonte: S. Ivashchenko, *The Manual of Chess Combinations, volume 1b*, edizione 2007

POSIZIONE 960

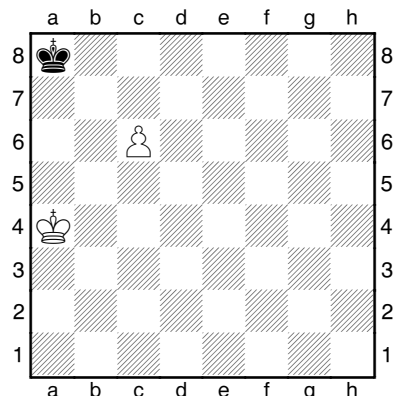
Se il Bianco riesce a chiudere il Nero può pattare. Ma qual è la casa giusta, c1 oppure c2?



La mossa che pareggia è: 1. ♔c__

POSIZIONE 972

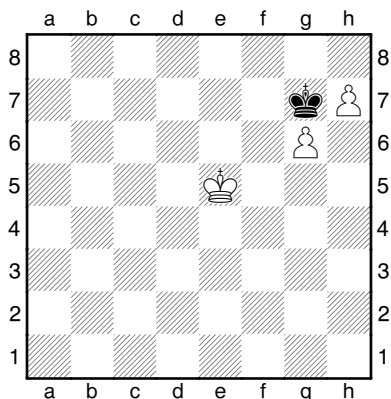
La tecnica è importante per vincere i finali. Indica la manovra corretta per vincere questo.



1. _____ 2. _____
3. _____ 4. _____
5. _____

POSIZIONE 971

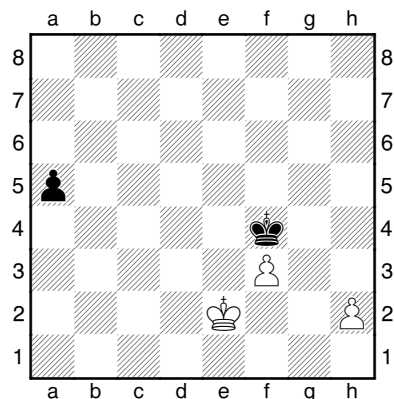
Anche qui, è questione di tecnica.



1. _____ 2. _____
3. _____

POSIZIONE 976

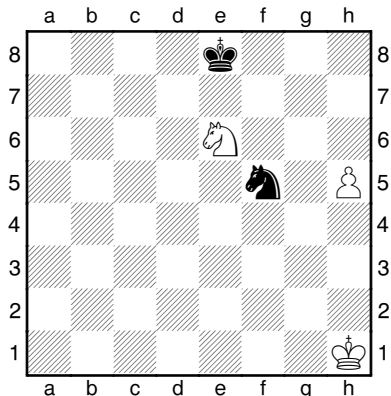
Ci sono cose che bisogna sapere a memoria. Ad esempio alcune configurazioni di pedoni...



1. _____

POSIZIONE 977

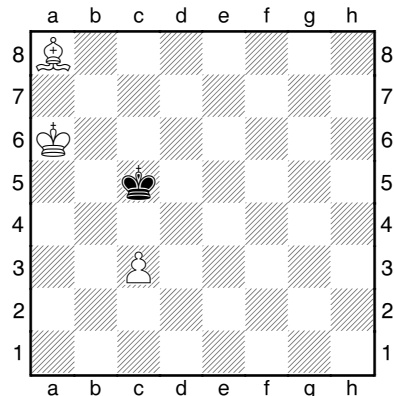
Qui, invece, si tratta di calcolare.



1. _____ 2. _____
3. _____

POSIZIONE 969

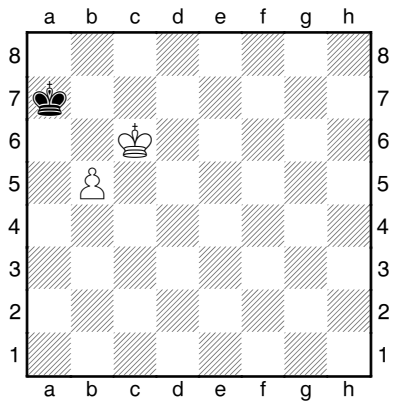
Tattica al servizio della tecnica.



1. _____ 2. _____

POSIZIONE 970

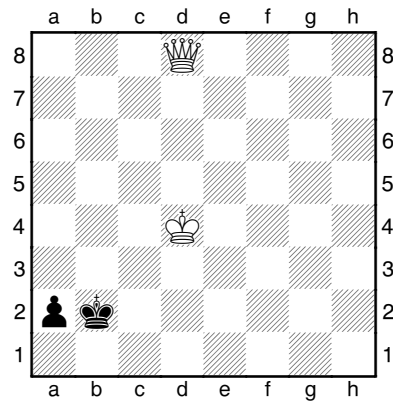
Ancora tecnica



1. _____ 2. _____
 3. _____ 4. _____
 5. _____

POSIZIONE 964

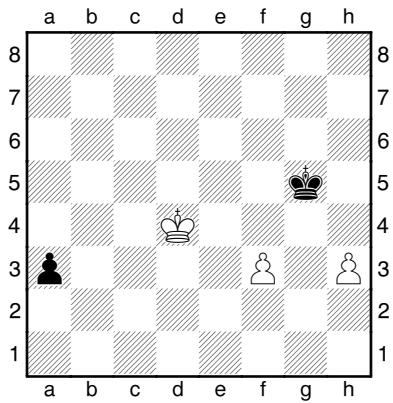
Schemi che bisogna imparare a memoria



1. _____ 2. _____
 3. _____ 4. _____

POSIZIONE 962

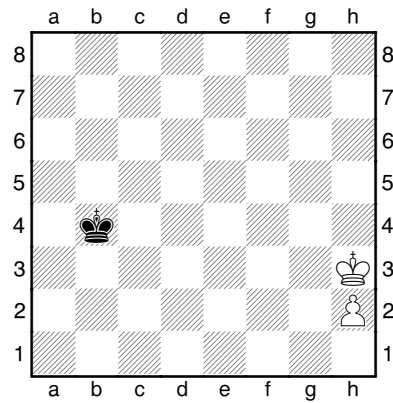
Ancora configurazioni che bisogna conoscere alla perfezione.



1. _____ 2. _____

POSIZIONE 963

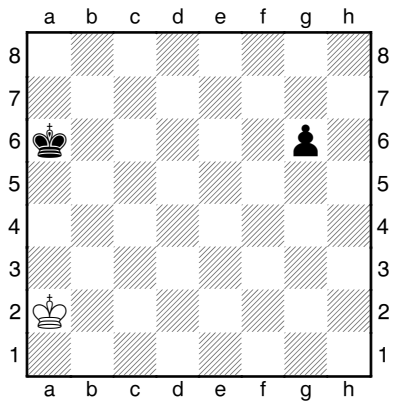
Si torna alla tecnica. Vincere in questa posizione è semplice, impara a farlo con sicurezza.



1. _____ 2. _____
 3. _____ 4. _____
 5. _____ 6. _____

POSIZIONE 975

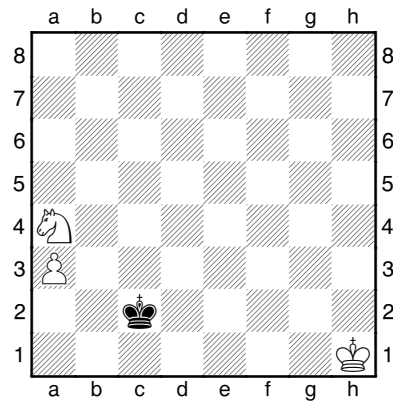
Una posizione molto interessante e didattica.



1. _____ 2. _____
 3. _____ 4. _____
 5. _____ 6. _____
 7. _____

POSIZIONE 966

Uno schema importante.



1. _____ 2. _____