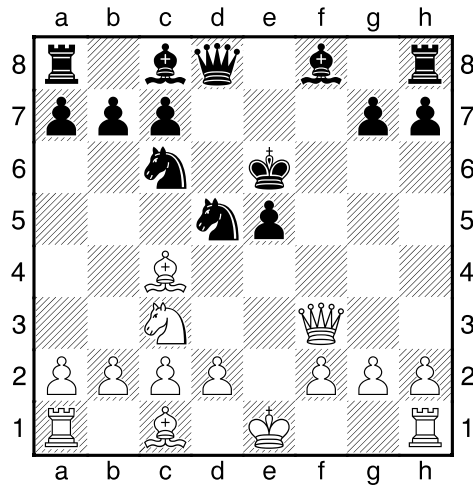


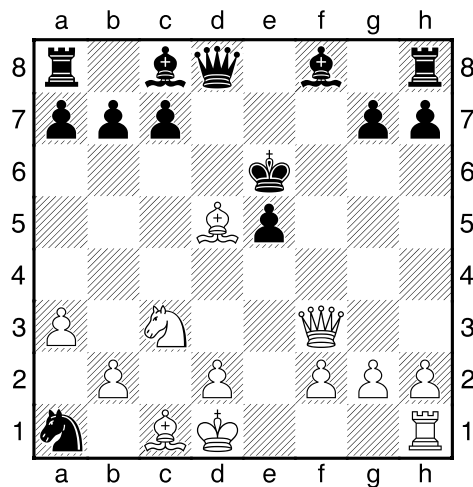
(1) Polerio,G – Domenico [C57]

Rome Rome, 1610

1.e4 e5 2.♘f3 ♘c6 3.♙c4 ♗f6 4.♘g5 d5 5.exd5 ♗xd5 6.♗xf7 ♖xf7 7.♚f3+ ♗e6 8.♘c3 Diagramma



8...♗ce7? [8...♗cb4 9.a3 ♗xc2+ 10.♗d1 ♗xa1 11.♙xd5+ Diagramma



] 9.d4 c6 10.♙g5 h6 11.♙xe7 ♙xe7 12.0-0-0 ♖f8 13.♚e4 ♖xf2 14.dxe5 ♙g5+ 15.♗b1 ♖d2 16.h4 ♖xd1+ 17.♖xd1 ♙xh4 18.♗xd5 cxd5 19.♖xd5 ♚g5 20.♖d6+ ♗e7 21.♚d5 1-0

Introduzione al fegatello

Polerio - fra Domenico

Roma, 1610

1.e4 e5 2.♘f3 ♘c6 3.♙c4 ♗f6 4.♗g5 d5
5.exd5 ♗xd5 6.♗xf7 ...

Il fegatello, un attacco non del tutto corretto, anche se molto efficace dal punto di vista pratico (oltre 75% dei punti al Bianco).

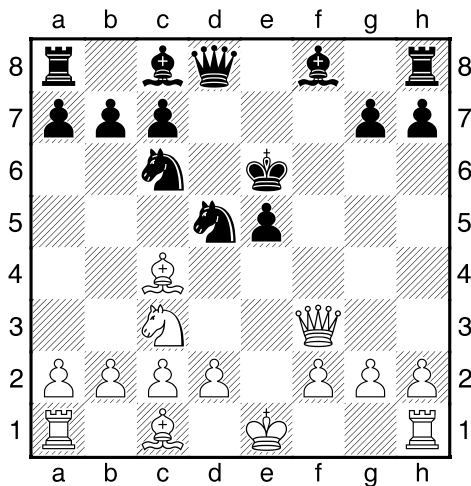
In questa posizione è meglio giocare 6.d4 che lascia il Bianco in vantaggio.

9.d4 c6 10.♙g5 h6 11.♙xe7 ♙xe7 12.0-0-0
♜f8 13.♞e4 ♜xf2? 14.dxe5 ...

Il Bianco ha partita vinta

14. ...♙g5+ 15.♚b1 ♜d2 16.h4 ♜xd1+
17.♞xd1 ♙xh4 18.♗xd5 cxd5 19.♞xd5
♞g5 20.♞d6+ ♚e7 21.♞d5
1-0

6. ...♗xf7 7.♞f3+ ♚e6 8.♗c3



Questa è la posizione critica del fegatello. Ora la mossa corretta è 8...♗cb4.

8...♗ce7?

8...♗cb4 9.a3 ♗xc2+ 10.♚d1 ♗xa1 11.♙xd5+

